

## hotspot markilux

Une combinaison harmonieuse de chaleur et d'éclairage



Le hotspot markilux crée une combinaison harmonieuse de chaleur et d'éclairage. Il procure une chaleur agréable dans la partie protégée sous le store – sans phase de mise à température – et crée en même temps une bonne ambiance d'éclairage. Le hotspot markilux peut être fixé au mur ou au plafond – aussi ultérieurement. Le champ de réglage maximal admis de l'élément complet est de 30° de chaque côté. L'orientation des spots encastrés – orientables jusqu'à 360° et pivotants de 60° – peut être réglée individuellement. Au-delà des coloris standards disponibles, le boîtier en aluminium très design et revêtu par poudre peut être livré dans le même coloris que celui de l'armature du store. Le hotspot markilux est piloté par une commande marche/arrêt. Le branchement se fait à travers une fiche de raccordement (Hirschmann).

N° de commande 8600309 en blanc (RAL 9016)

N° de commande 8600308 en alu métallique (RAL 9006)

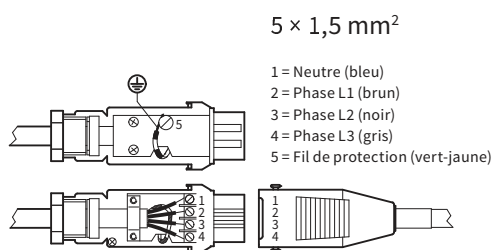
N° de commande 8600349 en revêtement spécial

### Données techniques

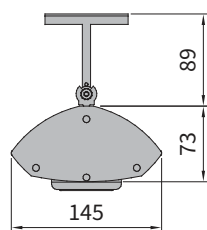
Raccordement électrique	230 V, 50 Hz, fusible à action retardée de 16 A (repérage C)
Classe de protection	IP24 / I
Section conduite	H05SS-F 5G 5 × 1,5 mm <sup>2</sup>
Puissance (radiateur thermique)	2 × 1400 watts
Puissance (par spot)	4 × 20 watts
Nombre de supports de fixation	3
Longueur × Profondeur × Hauteur (en mm)	300 × 145 × 73
Poids (kg)	12,2

### Taux de rendement des radiateurs thermiques

Force du vent	Degré de chaleur (pour une hauteur de fixation maximale de 2,25 m)	
	Fixation murale (angle d'inclinaison optimal de 20°)	Fixation au plafond
pas de vent (0,2 m/s)	100 %	100 %
vent faible (2,0 m/s)	69 %	65 %
vent violent (4,0 m/s)	44 %	37 %



Fiche de raccordement (Hirschmann)



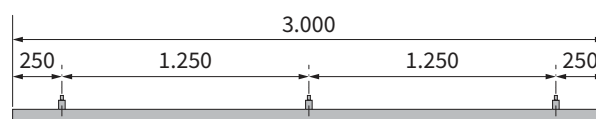
Vue latérale avec support basculant

Dimensions en mm

### Coloris d'armature

	Standard	En option
Blanc	RAL 9016	
Alu métallique	RAL 9006	
Revêtement spécial		

Couleurs similaires à RAL. Sous réserve de différences de couleur dans les illustrations et dans la fabrication.



4 spots avec 2 radiateurs thermiques, nombre et distance des supports de fixation

## spotline markilux

La rampe lumineuse élégante

Grâce au spotline markilux, la partie sous le store est plongée dans une lumière agréable et homogène.

Le spotline markilux peut être fixé à tout moment – aussi ultérieurement – au niveau du mur ou du plafond avec un support d'articulation basculante. L'orientation des spots encastrés – orientables jusqu'à 360° et pivotants de 60° – peut être réglée individuellement.

Au-delà des coloris standards disponibles, le boîtier en aluminium très design et revêtu par poudre peut être fait dans le même coloris que celui de l'armature du store (en plus-value).

Le spotline markilux est piloté par une commande marche/arrêt. Le branchement se fait à travers une fiche de raccordement (Hirschmann).

Numéros de commande (200 cm avec 3 spots / 300 cm avec 5 spots):




N° de commande 8600267 / 8600279 en blanc (RAL 9016)    N° de commande 8600266 / 8600278 en alu métallique (RAL 9006)

N° de commande 8600352 / 8600354 en revêtement spécial

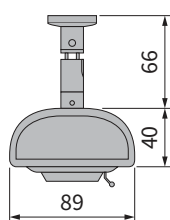
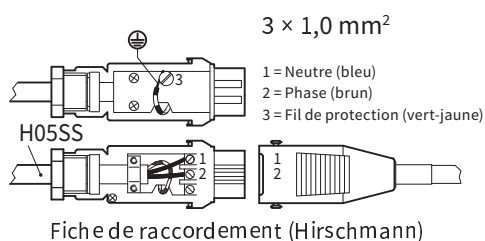
### Données techniques

Raccordement électrique	230 V, 50 Hz	
Classe de protection	IP44 / I	
Section conduite	H05RN-F 3G 3 × 1,0 mm <sup>2</sup>	
Puissance (par spot)	20 Watt	
Longueur (en mm)	89 × 40	
Nombre de spots	3	5
Poids (kg)	2,8	4,4

### Coloris d'armature

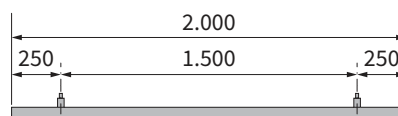
	Standard	En option
Blanc	RAL 9016	
Alu métallique	RAL 9006	
Revêtement spécial		

Couleurs similaires à RAL. Sous réserve de différences de couleur dans les illustrations et dans la fabrication.

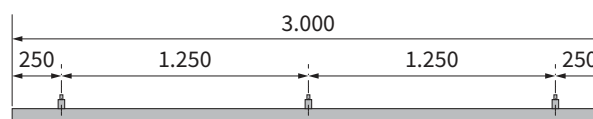


Vue latérale

Dimensions en mm



3 spots



5 spots

Nombre et distance des supports de fixation